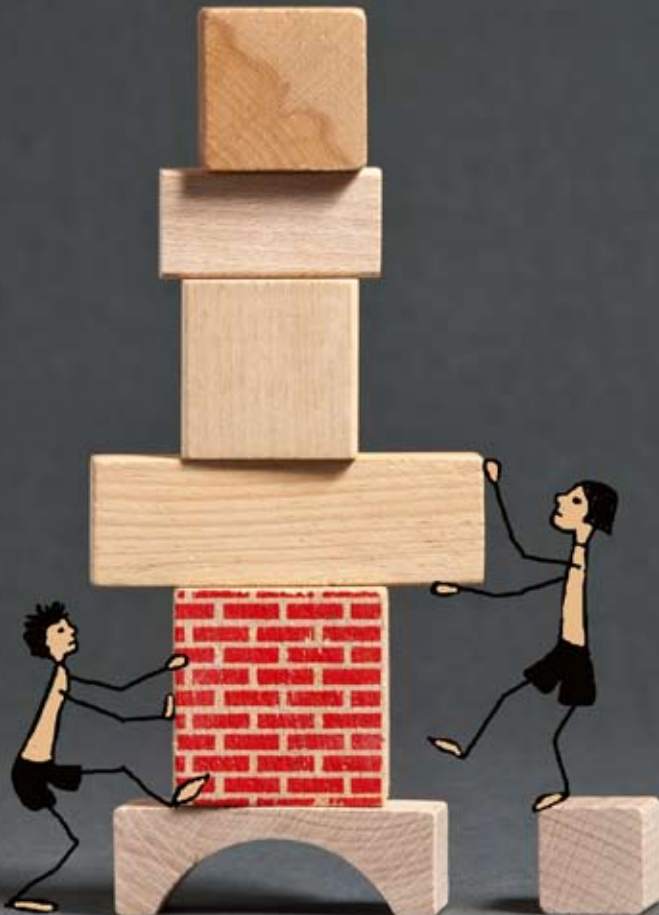


# GRUPPEN - SUPERVISION 2011



Gelungene Beziehungen sind eine Voraussetzung für professionelle soziale, pädagogische, pflegerische und pastorale Arbeit. In der Supervision werden Beziehungen und Arbeitsstrukturen reflektiert. Mit Hilfe kreativer Prozesse werden vorhandene Ressourcen entdeckt und gewinnen Gestalt. Die Fallarbeit erfolgt unter Einbeziehung gestalterischer Techniken und künstlerischer Materialien wie beispielsweise Farbe und Ton.

## Ziele:

- Stärkung des Selbst in schwierigen und belastenden Beziehungs- und Arbeitssituationen
- eigene Möglichkeiten und Grenzen reflektieren
- Haltungen überdenken
- Wahrnehmung erweitern
- mit sich und noch verborgenen Stärken in Kontakt kommen
- neue Erfahrungs- und Handlungsspielräume entdecken

## Zielgruppe:

Pädagogen und Sozialpädagogen, Pflegerische Berufe, Pastorale Berufe, Leitungsverantwortliche

## Termine und Kosten:

05.04.2011, 03.05.2011 und 21.06.2011 von 14.30 -17.30 Uhr  
Weitere Termine werden in der Gruppe vereinbart  
40,- Euro 3 Stunden incl. Material

## Ort:

Atelier  
Amalienstraße 17  
99423 Weimar

## Leitung und Anmeldung:

**Theresa Rinecker**  
Pastoralpsychologin,  
Supervisorin,  
Kursleiterin KSA/DGfP  
theresa\_rinecker@t-online.de

**Beate Wuigk-Adam**  
Art Psychotherapy Diploma  
(GB), Dipl. Sozialpädagogin,  
Kunsttherapeutin M.A.  
beate.wuigk@gmx.de